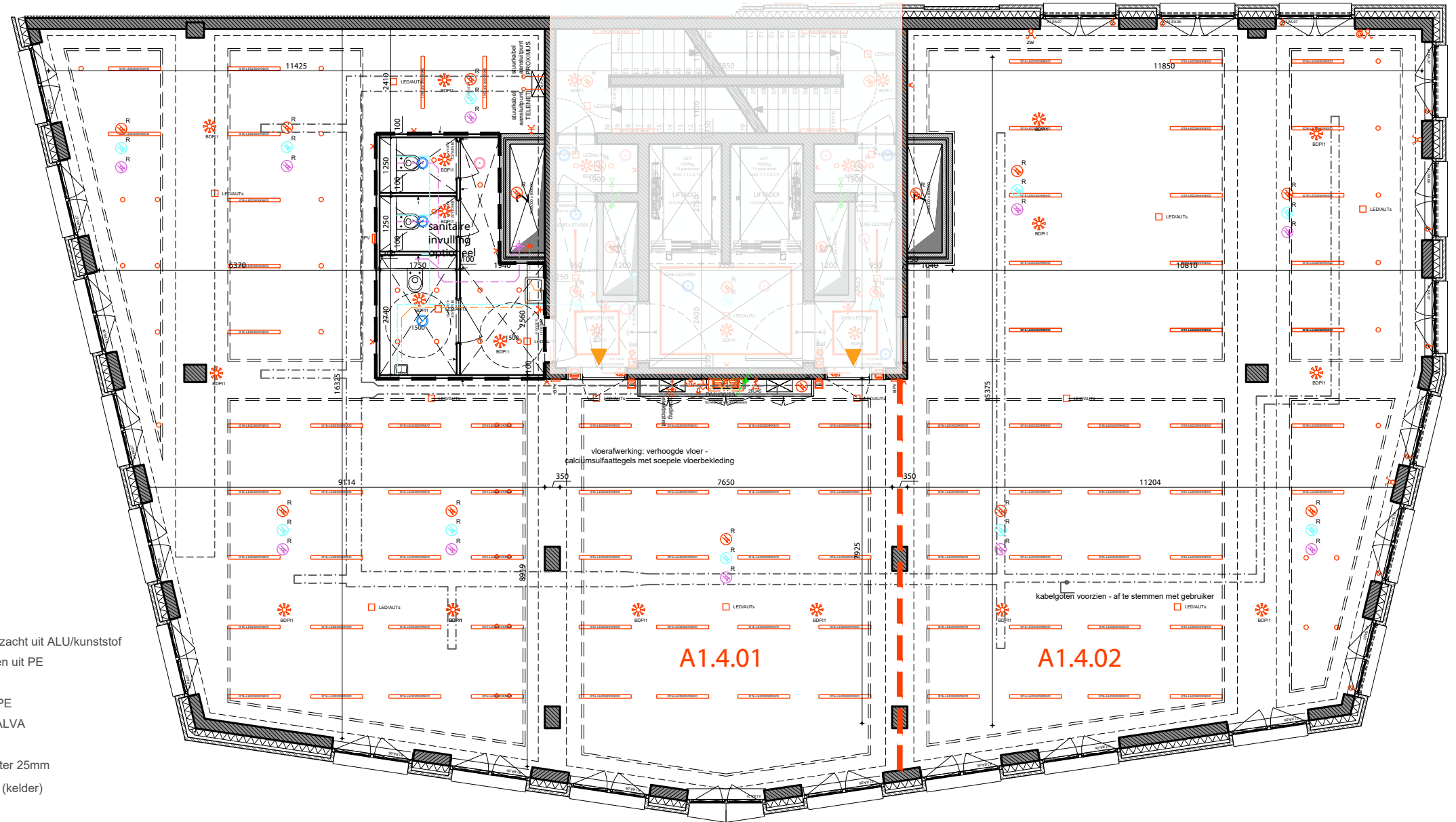
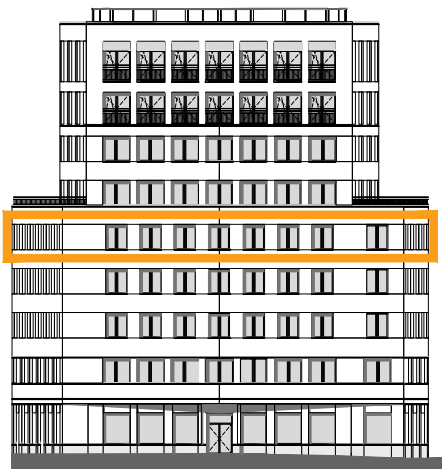
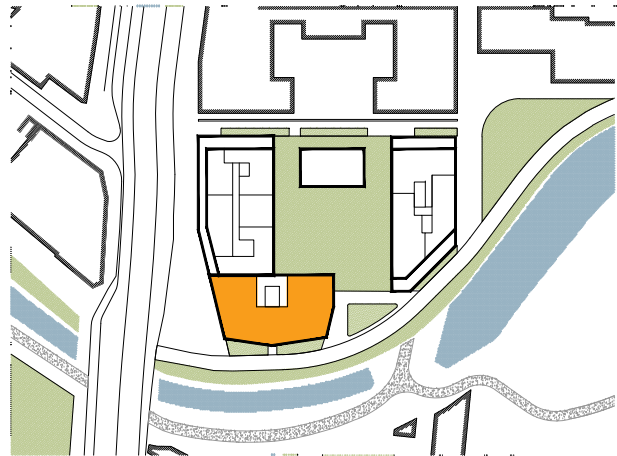
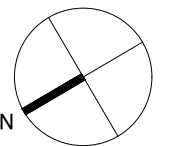
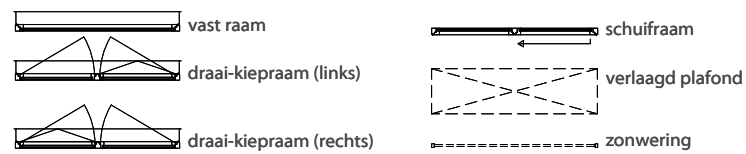


BVO A1.4.01 : 259 m<sup>2</sup>  
 BVO A1.4.02 : 209 m<sup>2</sup>  
 BVO terras: 0 m<sup>2</sup>  
 verdieping: 4  
 vrije hoogte ruwbouw: 3,05 m  
 klimaatplafond: 2,60 m



- |  |  |  |   |
|--|--|--|---|
|  | Optische rookdetector                        |  | Toevoerleiding koud water verzacht uit ALU/kunststof                  |
|  | Optische rookdetector boven verlaagd plafond |  | Afvoerleiding afvalwater keuken uit PE                                |
|  | Optische rookdetector onder verhoogde vloer  |  | Afvoerleiding vuil water uit PE                                       |
|  | Handbrandmelder met sirene en flits          |  | Afvoerleiding fecaal water uit PE                                     |
|  | Dubbelvoudig aansluitpunt RJ45               |  | Toevoerleiding sprinkler uit GALVA                                    |
|  | Stuurkabel aansluitpunt                      |  | Toevoerleiding CV   |
|  | 3 fase - neuter - aardings voedingskabel     |  | Muurhaspel lengte 30m/diameter 25mm                                   |
|  | Stopcontact, Enkelvoudig                     |  | Ledigingsleiding vetafscheider (kelder)                               |
|  | Stopcontact, Tweevoudig                      |  | Afvoerkanal dampkap   |
|  | Verlichtingsarmatuur langwerpig - LED        |  | Klimaatplafond - type SAPP - ingewerkte verlichtingsarmaturen en HVAC |
|  | Verlichtingsarmatuur                         |  | Pulsiekanaal  |
|  | Drukknop bel                                 |  | Extractiekanaal   |
|  | Bewegingsdetector                            |  | Badgelezer  |
|  | Bedienpaneel verlichting                     |  | Videofoon binnepost   |
|  | Elektrisch slot                              |  | Magneetcontact  |
|  | Aansluitpunt zonnewering                     |  | Evacuatie route brand   |
|  | Dubbele schakelaar (bediening zonnewering)   |  |   |
|  | Drukknop dimmer KNX                          |  |   |



Alle meubels en losse inrichting zoals vermeld en/of getekend op de plannen zijn strikt ten titel van illustratie en inlichting en aldus geen/nooit onderwerp van de verkoop van betreffende woning. Voor de materialen wordt verwezen naar het verkoopslastenboek. Voor de technische gegevens wordt verwezen naar de technische grondplannen.

datum:  
plaats:

naam:

handtekening:

technische verkooptekening

datum: 20 maart 2020  
 schaal: var.  
 formaat: A3  
 awg architecten