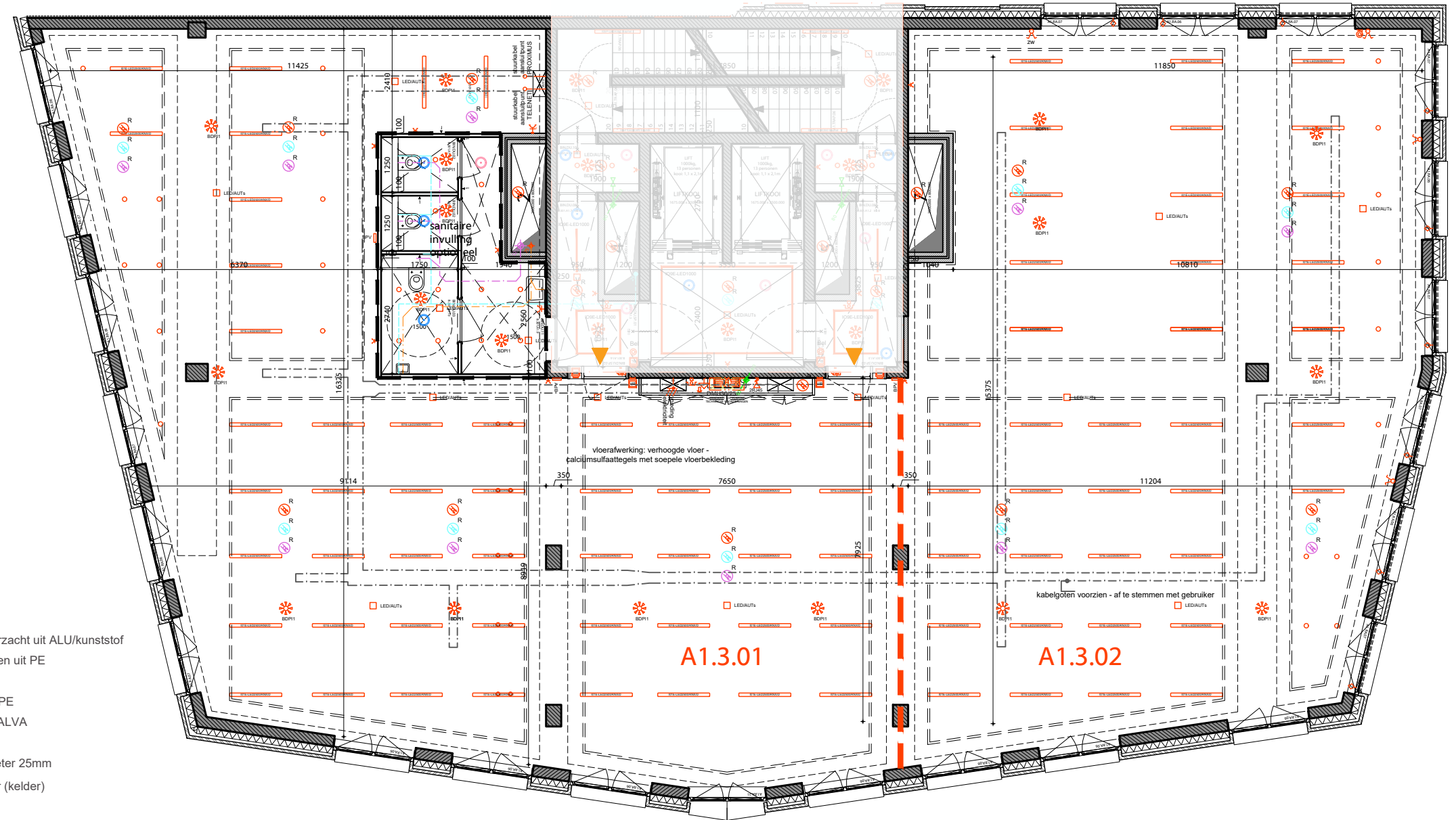
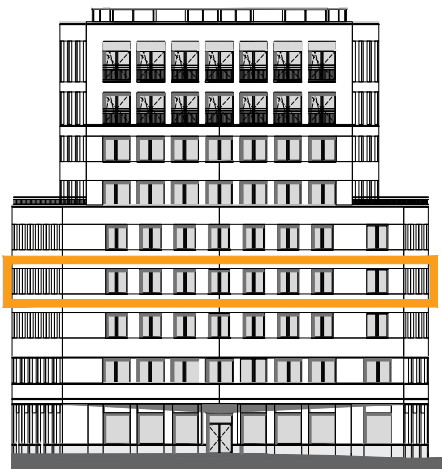
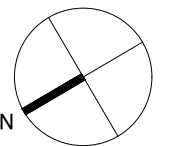
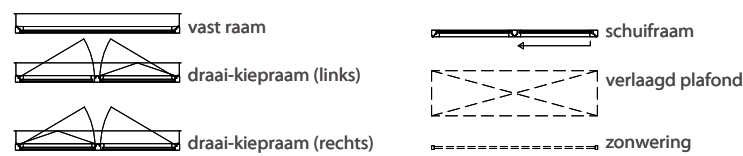


BVO A1.3.01 : 259 m²
 BVO A1.3.02 : 209 m²
 BVO terras: 0 m²
 verdieping: 3
 vrije hoogte ruwbouw: 3,05 m
 klimaatplafond: 2,60 m



- | | | | |
|--|--|--|---|
| | Optische rookdetector | | Toevoerleiding koud water verzacht uit ALU/kunststof |
| | Optische rookdetector boven verlaagd plafond | | Afvoerleiding afvalwater keuken uit PE |
| | Optische rookdetector onder verhoogde vloer | | Afvoerleiding vuil water uit PE |
| | Handbrandmelder met sirene en flits | | Afvoerleiding fecaal water uit PE |
| | Dubbelvoudig aansluitpunt RJ45 | | Toevoerleiding sprinkler uit GALVA |
| | Stuurkabel aansluitpunt | | Toevoerleiding CV |
| | 3 fase - neuter - aardings voedingskabel | | Muurhaspel lengte 30m/diameter 25mm |
| | Stopcontact, Enkelvoudig | | Ledigingsleiding vetafscheider (kelder) |
| | Stopcontact, Tweevoudig | | Afvoerkanal dampkap |
| | Verlichtingsarmatuur langwerpig - LED | | Klimaatplafond - type SAPP - ingewerkte verlichtingsarmaturen en HVAC |
| | Verlichtingsarmatuur | | Pulsiekanaal |
| | Drukknop bel | | Extractiekanaal |
| | Bewegingsdetector | | Badgelezer |
| | Bedienpaneel verlichting | | Videofoon binnepost |
| | Elektrisch slot | | Magneetcontact |
| | Aansluitpunt zonnewering | | Evacuatie route brand |
| | Dubbele schakelaar (bediening zonnewering) | | |
| | Drukknop dimmer KNX | | |



Alle meubels en losse inrichting zoals vermeld en/of getekend op de plannen zijn strikt ten titel van illustratie en inlichting en aldus geen/nooit onderwerp van de verkoop van betreffende woning. Voor de materialen wordt verwezen naar het verkoopslastenboek. Voor de technische gegevens wordt verwezen naar de technische grondplannen.

datum:
plaats:

naam:

handtekening:

technische verkooptekening

datum: 20 maart 2020
 schaal: var.
 formaat: A3
 awg architecten